



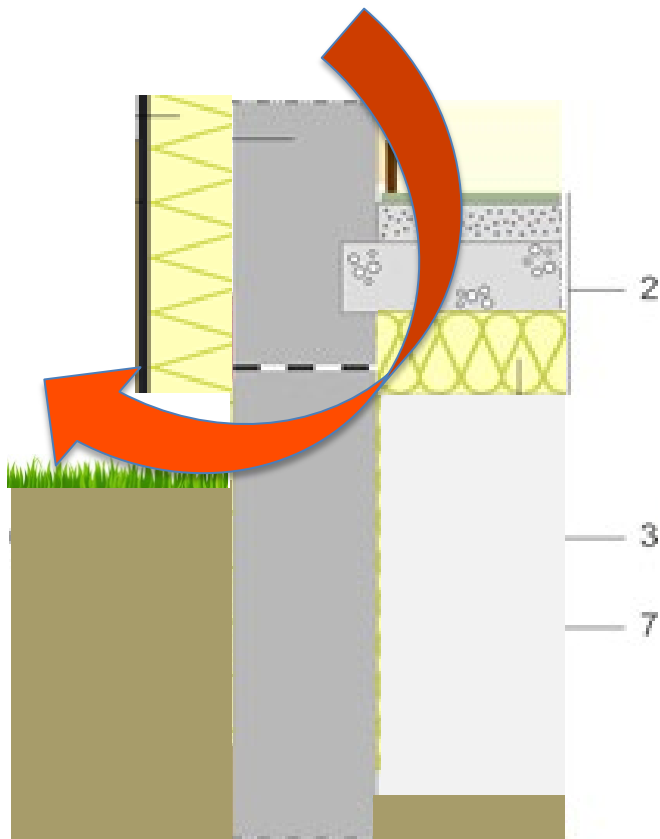
Corrigés
Ateliers 5 à 8
Isolation



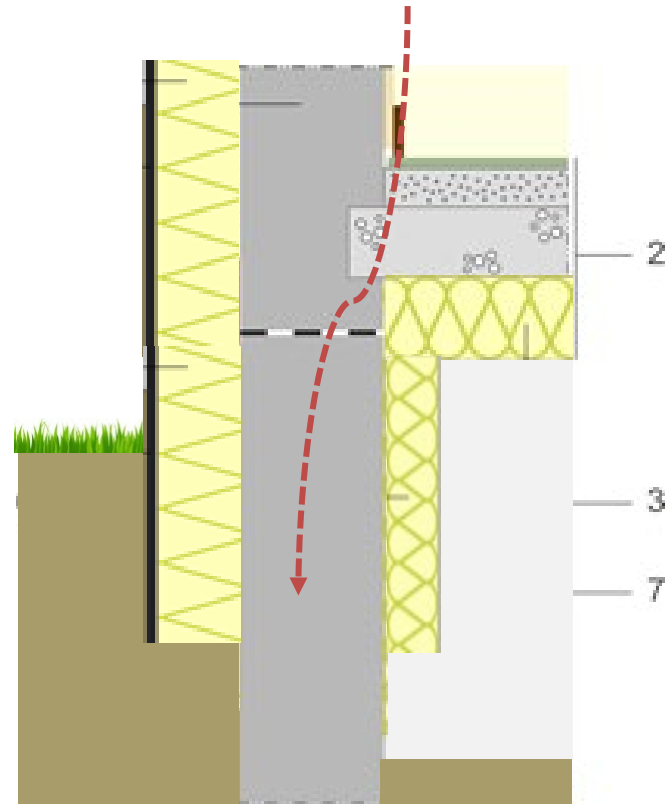
Atelier 5 : Ponts thermiques en pied de mur

Comment positionner les isolants

Réponses Atelier 5:



© UCL - Architecture et Climat



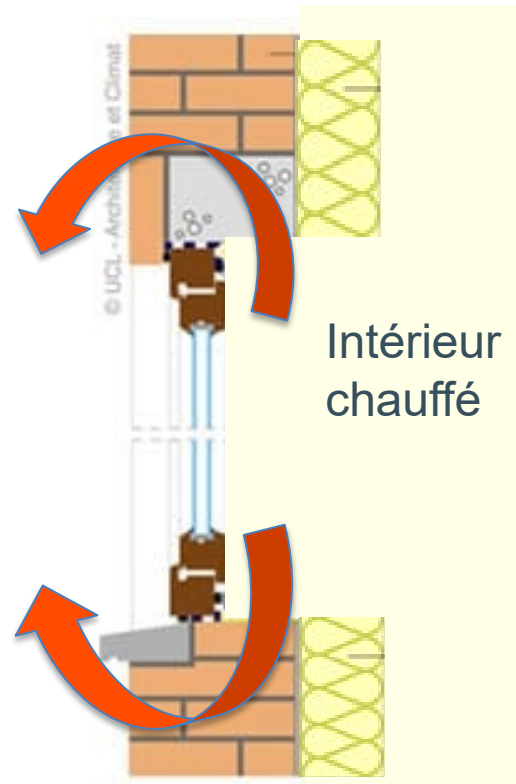
© UCL - Architecture et Climat



Atelier 6 : Ponts thermiques et détails techniques

Comment positionner une isolation par l'intérieur autour des châssis?

Réponses Atelier 6:

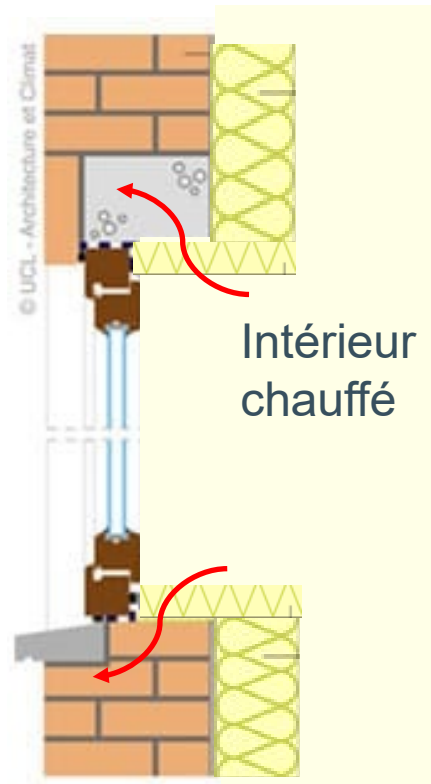




Atelier 6 : Ponts thermiques et détails techniques

Comment positionner une isolation par l'intérieur autour des châssis?

Réponses Atelier 6:

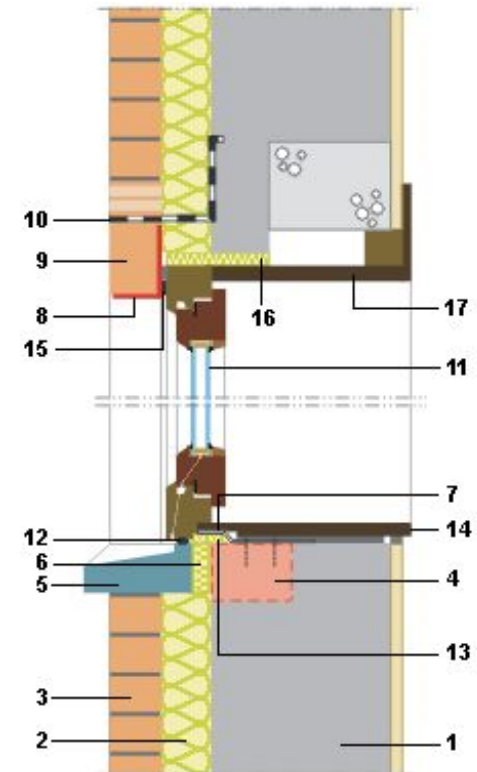
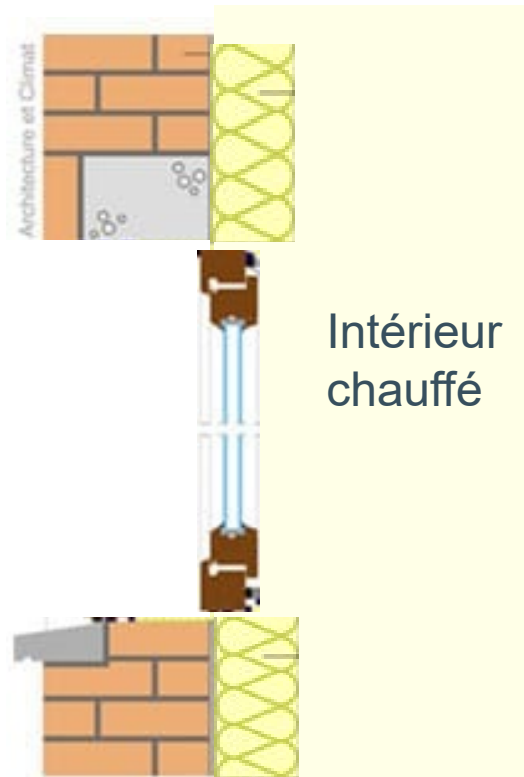




Atelier 6 : Ponts thermiques et détails techniques

Comment positionner une isolation par l'intérieur autour des châssis?

Réponses Atelier 6:





Atelier 7 : Priorités et stratégie d'isolation

Maison classée 2 façades

Exercice Atelier 7

- Proposer un ordre de priorité
- Quels travaux grouper?



Parois	Économies potentielles	Cout des travaux primes déduites	Autorisation de l'urbanisme nécessaire	Priorité?
Murs avant (int)	1000 €/an	10.000 €	Non	3
Châssis avant	500 €/an	25.000 €	Oui	3
Murs arrière (ext)	1500 €/an	15.000€	Non	2
Châssis arrière	500 €/an	15.000€	Non	2
Plafond cave	400 €/an	1000 €	Non	1
Toiture inclinée	1500 €/an	10.000 €	Non	1
Toiture plate	250 €/an	2000 €	Non	2



Atelier 8 : Priorités et stratégie d'isolation

Maison de repos et soins partiellement rénovée

Exercice Atelier 8

- Choix de technique pour la façade: Isolation par l'intérieur
 - **Points positifs:**
 - Pas besoin de permis d'urbanisme
 - Cout assez raisonnable
 - **Points négatifs:**
 - Moins performant (ponts thermiques)
 - Réduit l'espace intérieur
 - Altère le fonctionnement de la MRS (public facilement perturbé)



Parois	Économies potentielles	Cout des travaux primes déduites	Autorisation de l'urbanisme nécessaire
4 façades en coulisse	6.000 €/an	8.000 €	Non
4 façades par l'extérieur	8.000.€/an	90.000€	Oui
4 façades par l'intérieur	7.000 €/an	35.000 €	Non



Atelier 8 : Priorités et stratégie d'isolation

Maison de repos et soins partiellement rénovée

Exercice Atelier 8



- Choix de technique pour la façade: Isolation par l'extérieur
 - **Points positifs:**
 - Très performant
 - Ne modifie pas l'espace intérieur
 - **Points négatifs:**
 - Délai et incertitude car permis d'urbanisme
 - Cout élevé

Parois	Économies potentielles	Cout des travaux primes déduites	Autorisation de l'urbanisme nécessaire
4 façades en coulisse	6.000 €/an	8.000 €	Non
4 façades par l'extérieur	8.000.€/an	90.000€	Oui
4 façades par l'intérieur	7.000 €/an	35.000 €	Non



Atelier 8 : Priorités et stratégie d'isolation

Maison de repos et soins partiellement rénovée

Exercice Atelier 8



- Choix de technique pour la façade: Isolation par la coulisse
 - **Points positifs:**
 - Très rentable et exécution rapide
 - Ne modifie pas l'espace intérieur
 - **Points négatifs:**
 - Performance moyenne (en deca de la vision 2050)
 - N'empêchera pas de devoir mieux isoler à plus long terme

Parois	Économies potentielles	Cout des travaux primes déduites	Autorisation de l'urbanisme nécessaire
4 façades en coulisse	6.000 €/an	8.000 €	Non
4 façades par l'extérieur	8.000.€/an	90.000€	Oui
4 façades par l'intérieur	7.000 €/an	35.000 €	Non



Atelier 8 : Priorités et stratégie d'isolation

Maison de repos et soins partiellement rénovée

Exercice Atelier 8

- Proposer un ordre de priorité
- Quels travaux grouper



Parois	Économies potentielles	Cout des travaux primes déduites	Autorisation de l'urbanisme nécessaire	Priorité
4 façades en coulisse	6.000 €/an	8.000 €	Non	1
4 façades par l'extérieur	8.000 €/an	90.000 €	Oui	3
4 façades par l'intérieur	7.000 €/an	35.000 €	Non	-
Nouveaux châssis	1.000 €/an	75.000 €	Non	3
Toiture inclinée	1.000 €/an	10.000 €	Non	2

Questions / Réponses