



ENERGY
advisors



Seminarie bewustmaking

6 oktober 2022

Contact :
energie@bruxeo.be
02/210.53.03



Méthodologie

Zicht op de
doelstellingen :
Visie 2050





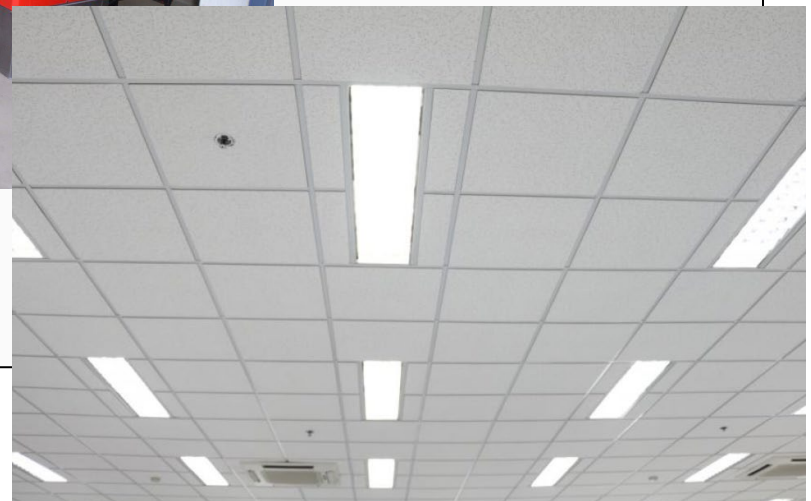
Méthodologie



Zicht op de
doelstellingen:
Visie 2050



Een energi



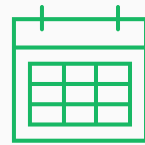


Méthodologie

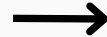
Zicht op de
doelstellingen:
Visie 2050



Een energie diagnose realiseren:
quickscan



Een actieplan
opstellen





Méthodologie



Opvolging en analyse
van het verbruik



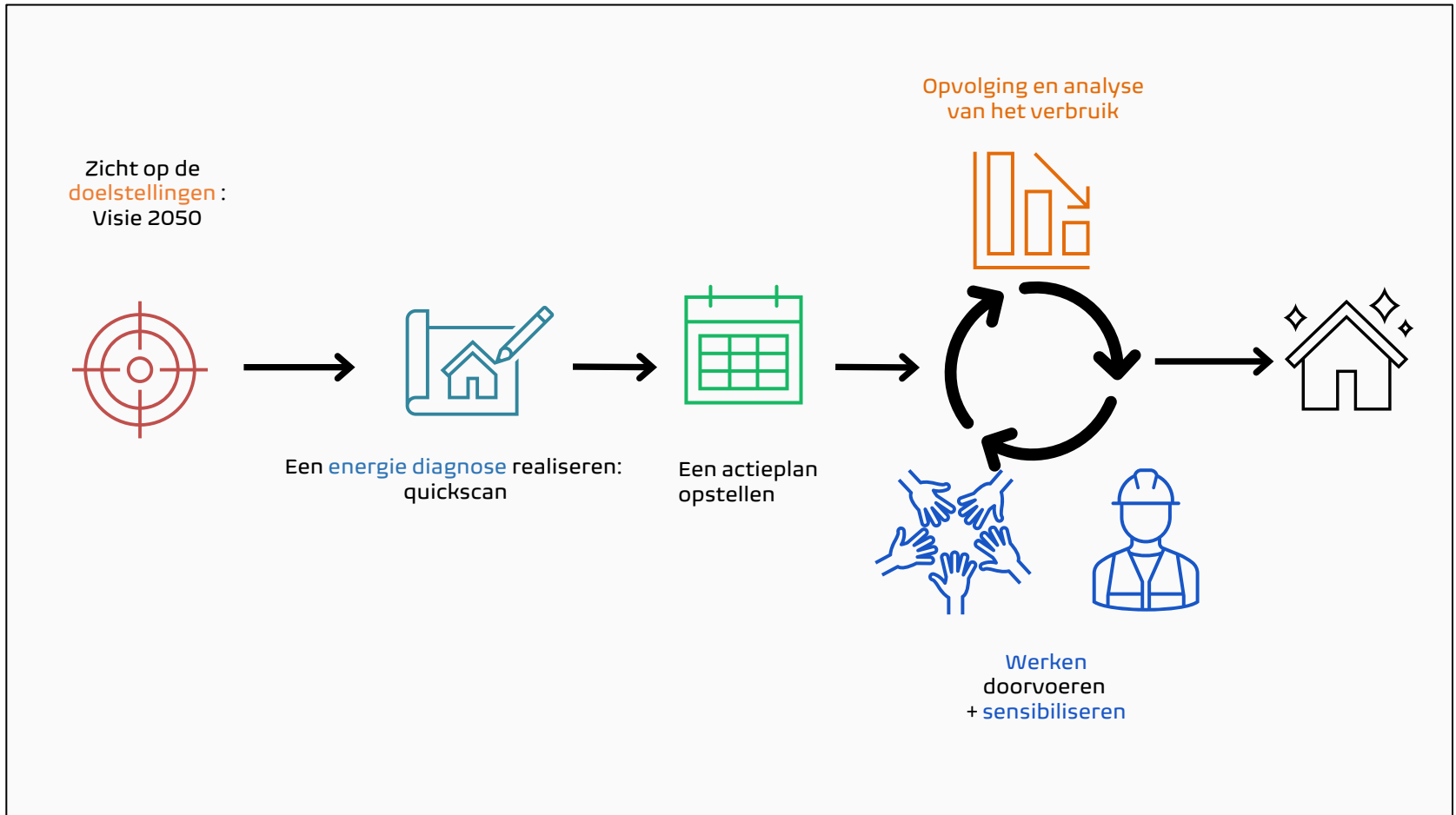
Een energie diagnose realiseren.
quickscan

Een actieplan
opstellen





Méthodologie





Overzicht van de presentatie

1. Waarom sensibiliseren ?
2. Structuur voor energiebeheer
3. Energie diagnostiek
4. Actieplan
5. Een bewustwordingstrategie bepalen
6. De 10 hefboomen van doeltreffendheid voor een bewustmakingscampagne
7. Voorbeelden van bewustmakingscampagnes

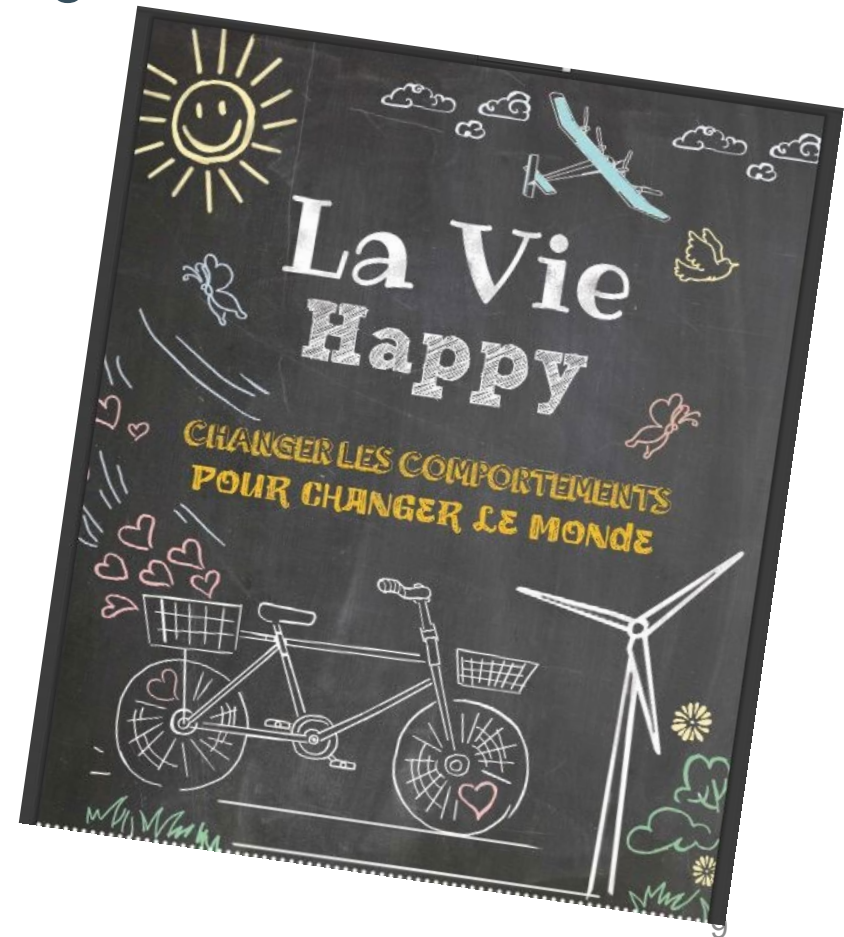
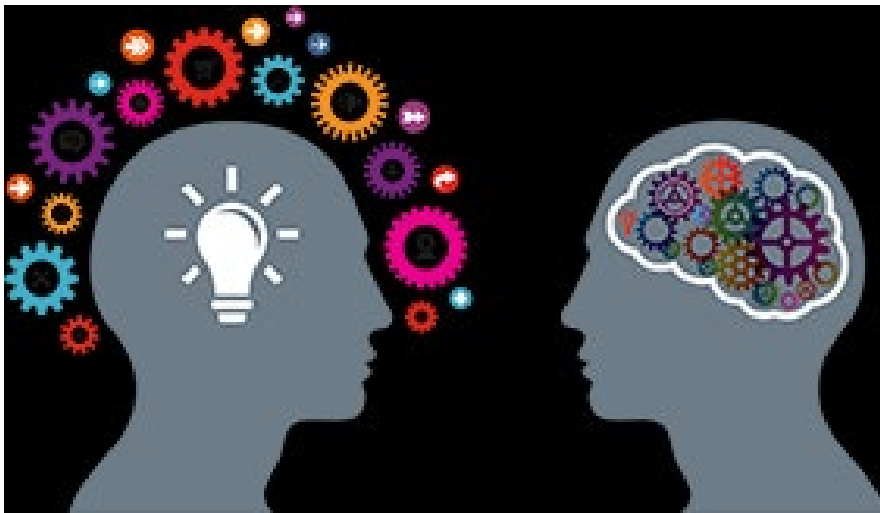
01

Waarom
sensibiliseren



Waarom sensibiliseren ?

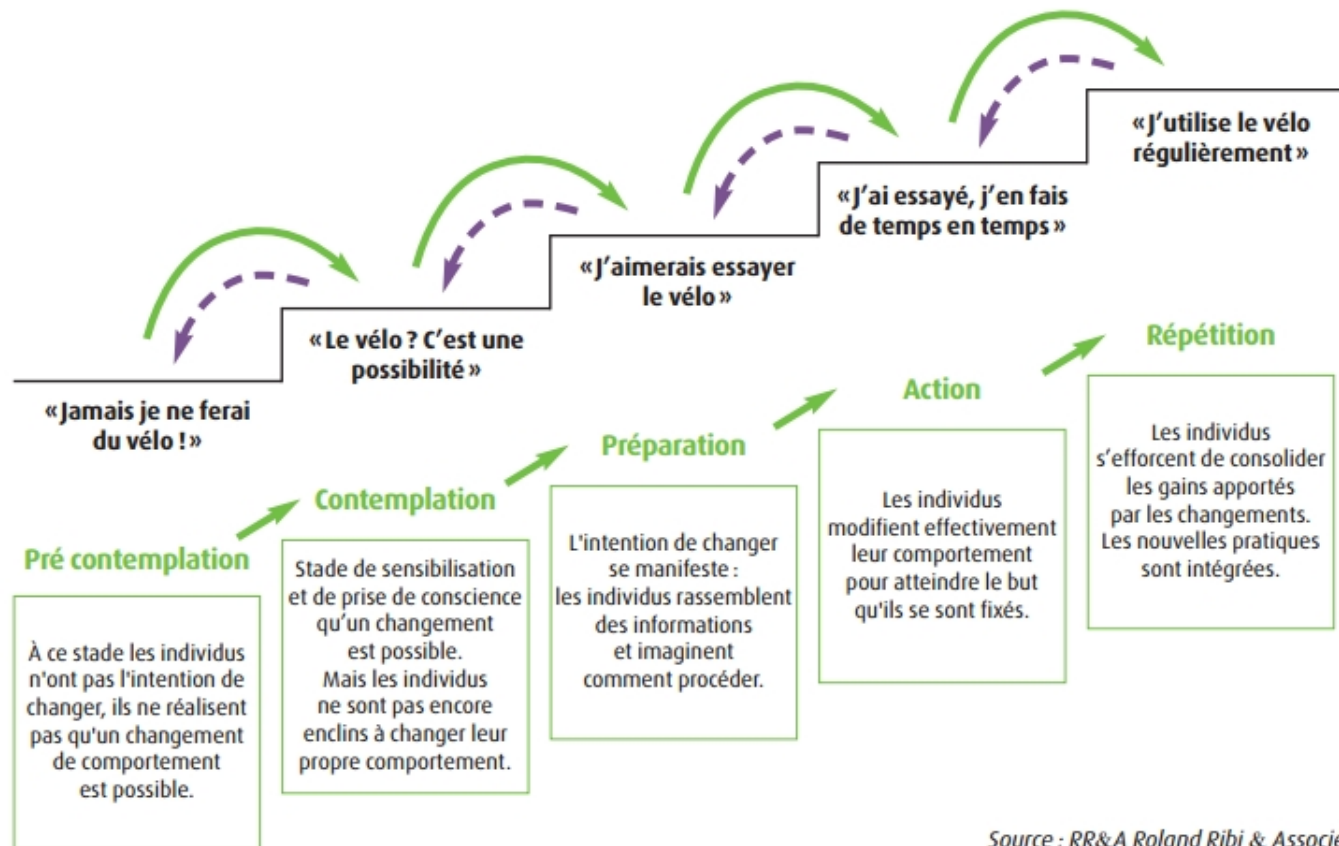
✦ Voor de gedragsverandering





Waarom sensibiliseren ?

De 5 stappen van gedragsverandering



Source : RR&A Roland Ribi & Associés pour la Communauté Urbaine de Strasbourg



Waarom sensibiliseren ?

Moeilijkheid om gedrag te veranderen



Nadenken alvorens aan een bewustmakingscampagne te beginnen



Waarom sensibiliseren ?

Waarom sensibiliseren : kunnen we groots winnen ?

- ✦ Een geslaagde bewustwordingscampagne kan tot 10 à 15% energiebesparingen opbrengen !
- ✦ Weinig materiele investering
- ✦ = vrij rendabel, maar vraagt wel veel energie in termen van menselijke betrokkenheid !



Waarom sensibiliseren ?

3 pijlers van efficiënt energiebeheer

Structuur voor het energiebeheer :
Energiecoördinator en Eco-team

Ken uw
energieverbruik

De energetische
prestatie van uw
gebouwen verbeteren

Bewustwording van
de bewoners en het
personeel

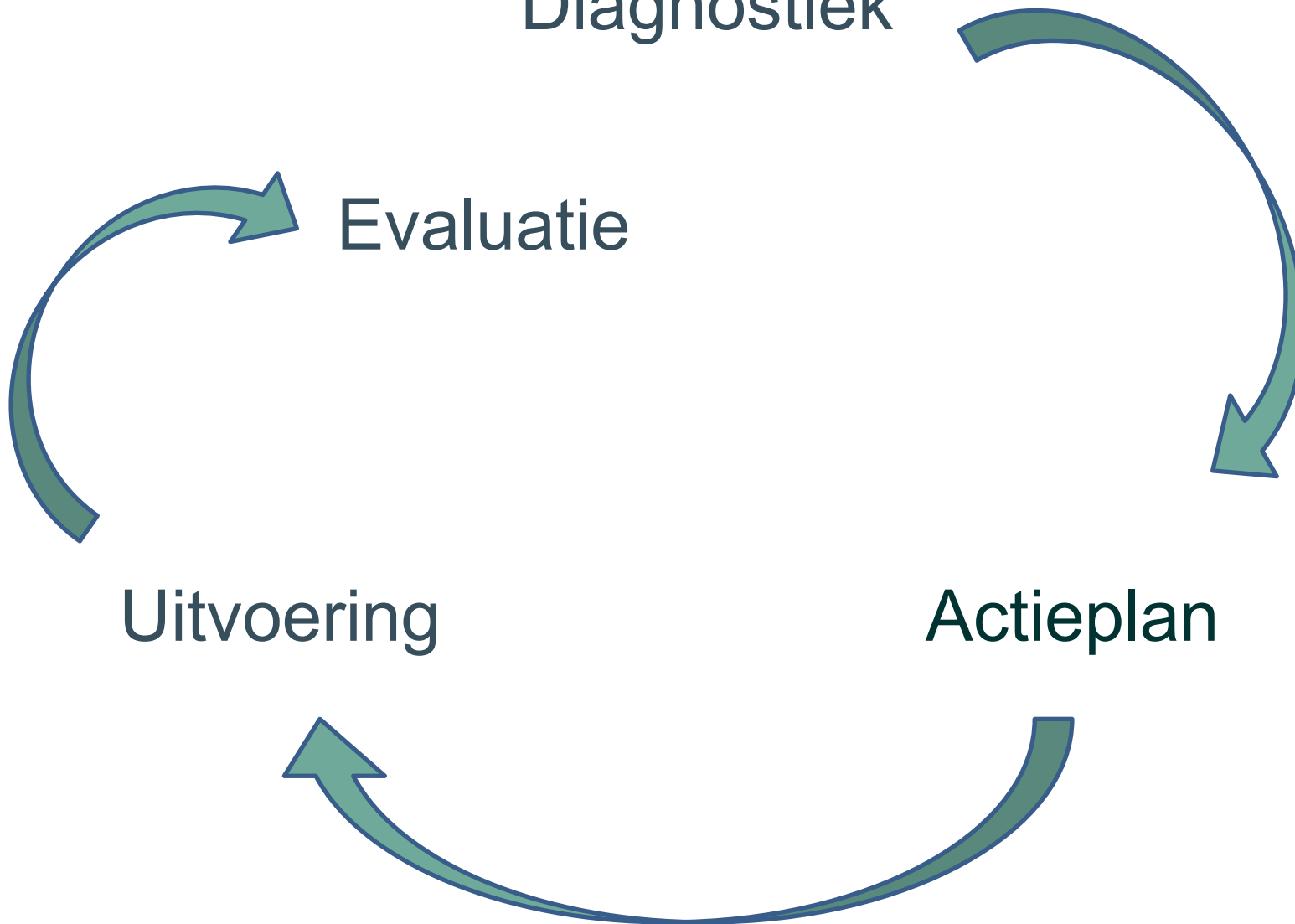


Diagnostiek

Evaluatie

Uitvoering

Actieplan



02

Structuur voor
energiebeheer



De Energiecoördinator





De Energiecoördinator

- ✦ Een vaste benoeming
- ✦ Van welke afdeling ? Technisch-bouwkundig/milieukundig/financieel
- ✦ Voorwaarden voor het welslagen van de missie :
 - ✦ **Duidelijk mandaat** van de directie (doelen, taken, methode, tijdschema)
 - ✦ **Tijd** om deze missie te kunnen voltooien
 - ✦ **Centraliseert de informatie, contactpersoon** : Moet niet al het « energie »-werk op zich nemen ! → Het beheer van overeenkomsten, noodsituaties, het dagelijks beheer van (verwarmings-)systemen, enz. = dit blijft de verantwoordelijkheid van de bevoegde personen.

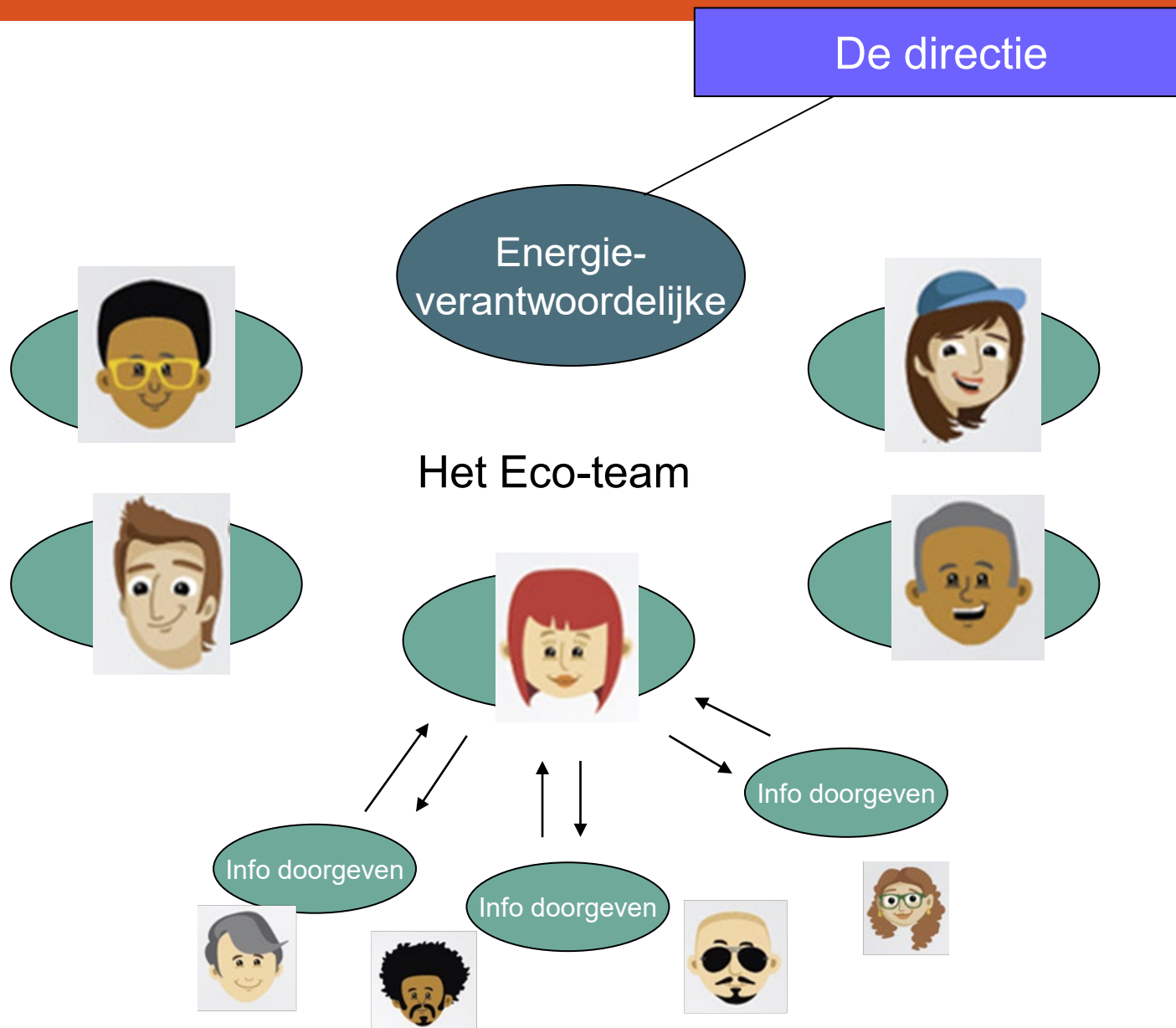


Benoeming van een Energiecoördinator





Structuur voor energiebeheer



03

Energie-
diagnostiek



Onze 3 pijlers... voor de diagnostiek !

Technisch :
- Quickscan

Gedrag :
- Verspilling
- Energieonderzoek
- Meetcampagne

Verbruiksmonitoring :
- Kadaster
- Energie ID



Welke verspilling aanpakken?



Om te stoppen met geld door ramen en deuren te gooien !



De Diagnostiek - Energieonderzoek

✦ Doelen :

- ✦ De eerste stap in het verhogen van het bewustzijn
- ✦ Bewoners mobiliseren over energiekwesties
- ✦ Standpunten en gegevens omtrent het energiegebruik in het gebouw (gedrags- en technische storingen) verzamelen
- ✦ Dat iedereen kan bijdragen aan de ontwikkeling van het actieplan



De Diagnostiek - Energieonderzoek

Le Questionnaire « Défi Energie »

Dans le cadre de l'audit énergétique mené actuellement à la Ferme des Castors et afin de prendre connaissance de ta sensibilité à l'utilisation rationnelle de l'énergie, ta capacité à réagir et à l'impliquer, le le suzère ce petit questionnaire. Ce questionnaire te permettra de prendre habitude de l'énergie (et les utilisateurs) que certaines habitudes sont ou ne sont pas adéquates pour une utilisation rationnelle de l'énergie dans les locaux, au bureau, au travail **mais aussi chez toi!**

Ce questionnaire, pour être efficace, doit cerner tes attentes, ta motivation, ta mobilisation. Les Castors, avec ton aide, vont dans les prochains jours, proposer des pistes d'économie d'énergie.

Avec ce questionnaire, tu as, aussi, la possibilité de t'exprimer, de donner ton avis, d'interpeller et de mobiliser la Cellule **Team-Energie**.

Les réponses apportées serviront à développer certaines propositions de travaux d'amélioration et à mieux cibler certaines zones d'intervention.

Ce questionnaire ne revêt aucun caractère obligatoire, tu as le choix de répondre totalement, en partie ou de ne pas y répondre. Les informations relevées dans le cadre de cet audit énergétique seront analysées par la **Team Energie**.

Réponds à ce questionnaire en fonction de ton comportement actuel ! en fonction de tes bonnes intentions.

Electricité

Il est possible de rationaliser l'éclairage, l'utilisation des appareils électriques (électronique, sèche-linge, lave-linge, réfrigérateurs, frigos) mais aussi photocopieur ou ordinateur.

Les bureaux, les locaux...

J'éteins l'éclairage de mon bureau, de mon local avant de quitter, en fin de journée ?	☺	☹	☹
J'éteins l'éclairage de mon bureau, de mon local, quand je quitte mon bureau pour une minute ou une pause ?	☺	☹	☹
J'éteins la photocopieuse du service quand j'ai fini la photocopie ?	☺	☹	☹
J'éteins la dernière à le quitter ?	☺	☹	☹
Je laisse mon ordinateur individuel de bureau allumé en permanence ?	☺	☹	☹
Je mets en mode « off » les multiprises avec interrupteur ?	☺	☹	☹

Chauffage (Mazout et Gaz)

Les Castors consacrent en moyenne plus de 55% de son budget énergie au chauffage ! Ce poste occasionne donc des dépenses très importantes et représente la principale source d'émissions de CO2 provenant des logements. Moins ou mieux chauffer est donc très logique. Le chauffage est donc le premier poste rationnelle de l'énergie. Le chauffage est donc le premier poste sur lequel des économies peuvent être réalisées.

Je maintiens une température maximum de 19°C (à 20°C) ?
 ☺ | ☹ | ☹ |

Je baisse la température en fin de journée, la nuit et en cas d'absence ? (Week-end-congé) ?
 ☺ | ☹ | ☹ |

Je règle correctement les vannes thermostatiques ?
 ☺ | ☹ | ☹ |

Je ferme les radiateurs lorsque j'ouvre les fenêtres (exemple : pour aérer) ?
 ☺ | ☹ | ☹ |

Même si je n'occupe pas le local, je vérifie souvent si les radiateurs sont fermés.
 ☺ | ☹ | ☹ |

Je ferme les portes extérieures pour éviter le refroidissement des locaux ?
 ☺ | ☹ | ☹ |

Eau chaude

La production d'eau chaude peut être fortement réduite sans renoncer à une bonne hygiène.

Je ne laisse pas couler les robinets eau chaude (même au froid) ?
 ☺ | ☹ | ☹ |

Recyclage & Tri sélectif des déchets

Je recycle le papier, comme feuille de brouillon, ou pour réimprimer au verso ?
 ☺ | ☹ | ☹ |

Je privilégie le tri sélectif des déchets (dans les possibilités adéquates) ?
 ☺ | ☹ | ☹ |

Animations, activités, manifestations

Je privilégie le matériel de recyclage ?
 ☺ | ☹ | ☹ |

Je commande les justes quantités (pas d'excédents) ?
 ☺ | ☹ | ☹ |

Hébergement

Pour éviter les sensations de froid, je ferme tout les rideaux ?
 ☺ | ☹ | ☹ |

Je laisse couler l'eau chaude des douches inutilement ?
 ☺ | ☹ | ☹ |

La cuisine :

Enfin, si faire la cuisine et s'éclairer occasionnent en apparence des dépenses moins importantes, c'est souvent dans ces « petits postes » que les gestes économiques sont les plus faciles à faire !

Je cuisine en couvrant poêles et casseroles pour réduire les pertes de chaleur. C'est 30% d'économie !
 ☺ | ☹ | ☹ |

Je respecte les températures recommandées pour la conservation des aliments et règle les appareils en fonction : +4°C pour le réfrigérateur, -18°C pour le congélateur ?
 ☺ | ☹ | ☹ |

Je limite le phénomène d'évaporation en couvrant les aliments avant de les mettre au réfrigérateur, cela réduit la consommation d'énergie.
 ☺ | ☹ | ☹ |

J'écarte les appareils de froid de toutes sources de chaleur : plaque de cuisson, radiateur, four, etc...
 ☺ | ☹ | ☹ |

Je veille à limiter les déchets alimentaires et j'évite tout gaspillage
 ☺ | ☹ | ☹ |

J'évite la vaisselle jetable
 ☺ | ☹ | ☹ |

Buanderie

Pour le linge, je privilégie les températures basses. (Un lavage à 90°C consomme trois fois plus qu'un cycle à 30°C !)
 ☺ | ☹ | ☹ |

Pour l'essorage, je préfère une vitesse importante
 ☺ | ☹ | ☹ |

Par beau temps je suis disposé(e) à mettre sécher au fil à l'extérieur ?
 ☺ | ☹ | ☹ |

Entretien & Nettoyage

Je dépoussiére régulièrement lampes, ampoules ?
 ☺ | ☹ | ☹ |

Je dose mes produits pour éviter le gaspillage ?
 ☺ | ☹ | ☹ |

En quittant les locaux nettoyés, j'éteins l'éclairage, je ferme les vannes des radiateurs et les fenêtres...
 ☺ | ☹ | ☹ |

Equipe Technique & Ouvriers

J'actionne les moteurs programmateurs afin d'éviter les consommations en-dehors de l'occupation des locaux ?
 ☺ | ☹ | ☹ |

Je fais attention à la consommation du carburant des véhicules, je route Zén et j'évite les kilomètres superflus ?
 ☺ | ☹ | ☹ |

Je composte les déchets verts
 ☺ | ☹ | ☹ |

avec les Castors
est(e) à relever le Défi ?
Défi Energie ?

Défi Energie



**Sensibilisation du personnel
« Castor »
aux économies d'énergie !**

Maîtriser la consommation d'énergie au bureau.

Nous passons de nombreuses heures dans les bureaux, les locaux d'activités, l'atelier... Sous prétexte d'améliorer notre confort, ou tout simplement par facilité, nous adoptons parfois quelques comportements qu'il faudrait pourtant éviter.



Les énergies traditionnelles coûtent de plus en plus cher, polluent l'environnement et se raréfient. Pourtant, si nous n'avons aucune prise sur les prix, nous disposons de leviers d'action en adaptant notre consommation d'énergie. De multiples solutions existent. Ensemble, elles permettent d'utiliser moins ou mieux l'énergie, et ce sans perte de confort. Ces astuces faciles à adopter permettent de réduire la facture et sont d'autant plus rentables que le prix des énergies ne cesse de croître.

En participant au « Défi Energie », avec les Castors, tu fais le pari de réduire considérablement les consommations !

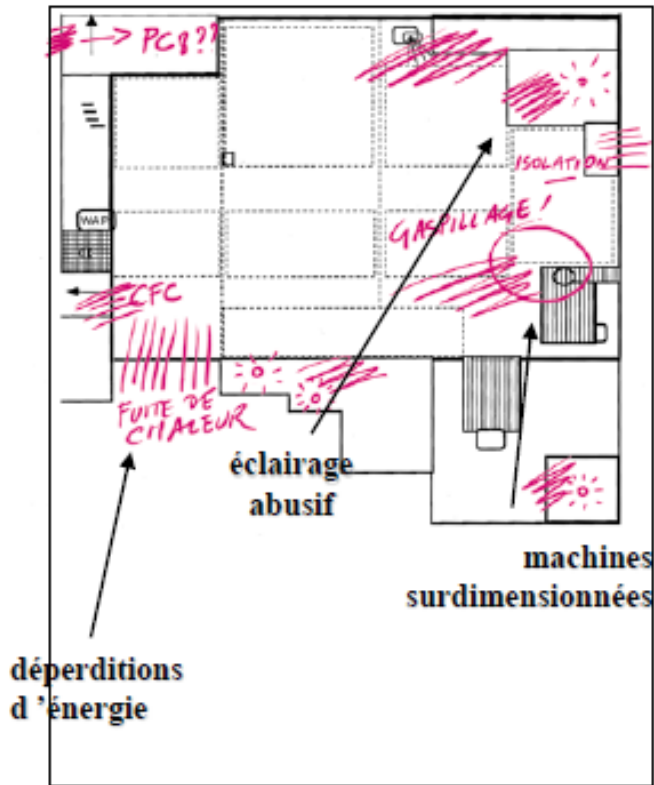
Editeur Responsable : Achille Verschoren Directeur
Tél : 071/76.03.22 ** Fax : 071/76.19.26
Compte Bancaire - IBAN : BE21 7320 3250 9603
BIC : CREGBEBB ** e-mail : info@castor.be

www.castor.be

Détache ce talon et remets-le à ton responsable
Team-Energie de ton Staff,
ou à l'adresse suivante :
Les Castors CJJM asbl
Rue du Faubourg, 16
6250 Aiseau (Belgium)



De ecokaart



Plaatsen van verspilling
Brandstof, gas, elektriciteit
Open ramen
Motoren die stationair draaien

In de praktijk :

In groepen van 2 :

- Eén milieuaspect per groep
- Materiaal: rode en groene stiften
- Een nomenclatuur samen zoeken voor :
 - Goede werking
 - Te verbeteren punten
 - Urgente kwesties
 - Actieplan voor verbetering
- Foto's nemen
- Tegelijkertijd corrigerende acties overwegen



De Diagnostiek - Energieonderzoek

✦ Voorbeeldvragen

- ✦ Naar wat let u al om het energieverbruik te doen dalen?
- ✦ Op welke verspillingen zouden we kunnen werken om het energieverbruik in (naam van de instelling) te doen dalen ?
 - ✦ Denk aan de de verschillende diensten en lokalen binnen de instelling
 - ✦ Denk aan de verlichting, de verwarming, het gebruik van elektrische apparatuur, enz.
- ✦ Heeft u het gevoel dat sommige lokalen te warm of te koud zijn ? Zo ja, de welke ?
- ✦ Wat zou u met het geld van de energiebesparingen kunnen doen ?
- ✦ Wat zou voor u de belangrijkste motivatie zijn om deel te nemen aan acties ter vermindering van het energieverbruik in uw instelling ? Meerkeuze + vrije ruimte



✦ Tijdens de energie-enquête

- ✦ Zich in Euro uitdrukken is overzichtelijker dan in kWh !
 - ✦ Het jaarlijks energie-budget aan het personeel en de bewoners van de instelling communiceren.
 - ✦ De doelstelling van energievermindering (bvb 10%vermindering in energieverbruik i.v.m het jaar 2015) ook in euro omzetten.
- ✦ De Energie-verantwoordelijke en zijn rol voorstellen
- ✦ Het eco-team voorstellen en open staan voor nieuwkomers !



De Diagnostiek - Meetcampagne

✦ **Meetcampagne :**

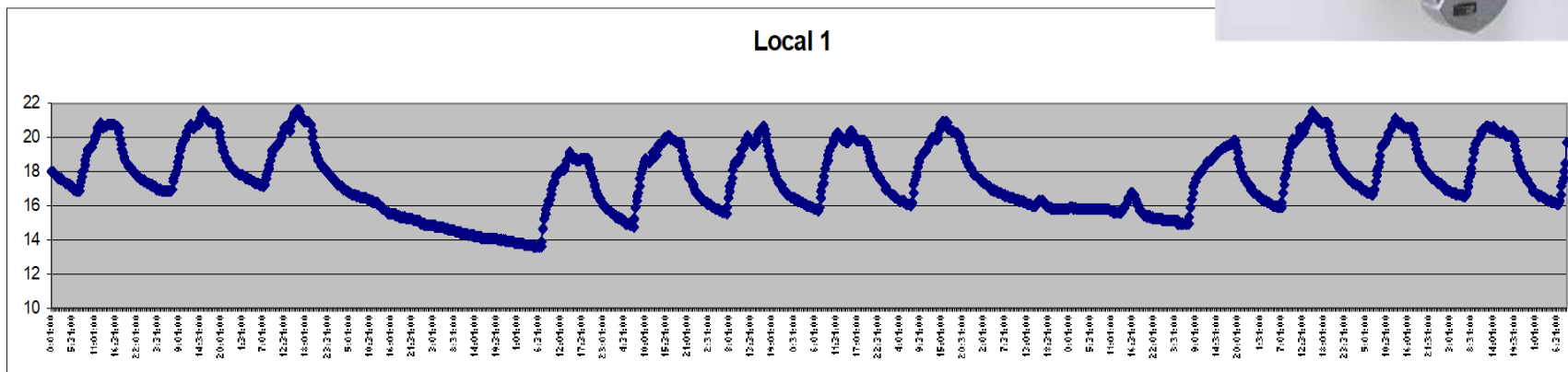
- ✦ Om verspillingen op te speuren en de diagnostiek verfijnen
- ✦ Het verbruiksniveau weten **VOOR** dat de actie ondernomen werd,
- ✦ Argumenten voor de bewustwording ter beschikking hebben (bvb het verbruik van de elektrische apparaten kennen)

✦ **Meetapparatuur :**

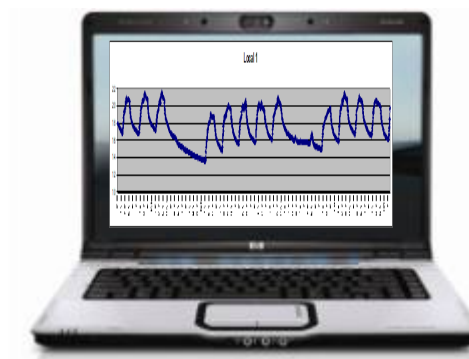
- ✦ Geleend door de Energy Advisor of door de instelling gekocht.
- ✦ Nuttige apparatuur: wattmeters, Temperatuur opnames, termometer, indien nodig: 1 à 2 eco-watts.



De Diagnostiek - Meetcampagne



→ Temperatuuropname op 1 week tijd





De Diagnostiek - Meetcampagne

Verbruik van uw elektrische apparatuur



Wattmeter



Ecowatt



Capaciteit geven om te handelen

Verbruik van uw elektrische apparatuur



**Voorbeeld :
de was**





De Diagnostiek - Meetcampagne

Verbruik van uw elektrische apparatuur

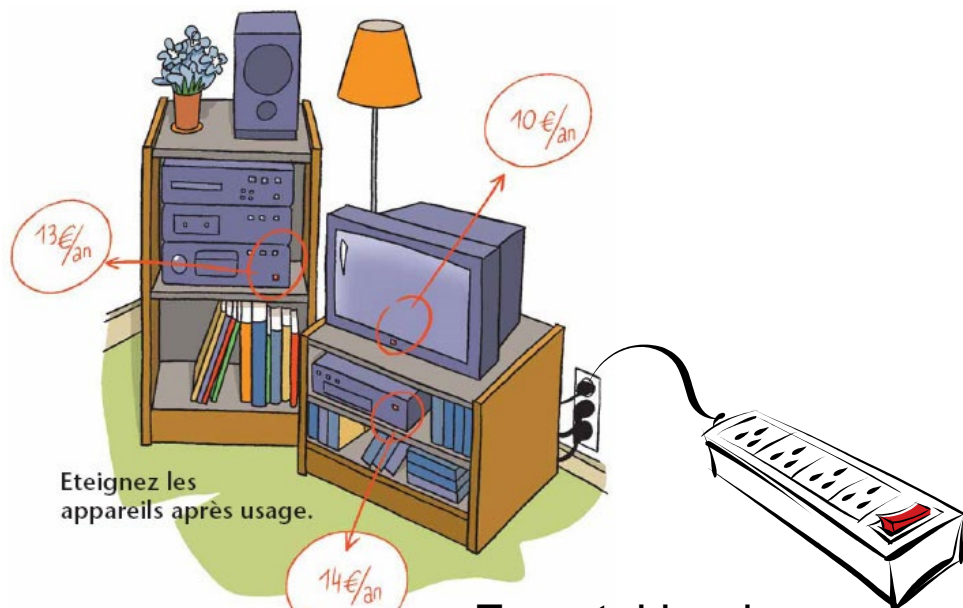
Voorbeeld :
frigos





De Diagnostiek - Meetcampagne

SLUIPverbruik van u elektrische apparatuur



Eteignez les appareils après usage.

Een stekkerdoos met schakelaar



04

Actieplan



Plan d'actions

Diminuer les consommations de chauffage

Agir sur le comportement

Mesures	Responsable	Partenaires	Priorité	Échéance	Budget	Procédure

Agir sur l'infrastructure (enveloppe, chaudière, régulation)

Mesures	Responsable	Partenaires	Priorité	Échéance	Budget	Procédure

Réduire les consommations d'électricité (éclairage et appareils électriques)

Agir sur le comportement

Mesures	Responsable	Partenaires	Priorité	Échéance	Budget	Procédure

Agir sur l'infrastructure

Mesures	Responsable	Partenaires	Priorité	Échéance	Budget	Procédure

Réduire les consommation d'eau et d'eau chaude sanitaire (ECS)

Agir sur le comportement

Mesures	Responsable	Partenaires	Priorité	Échéance	Budget	Procédure

Agir sur l'infrastructure

Mesures	Responsable	Partenaires	Priorité	Échéance	Budget	Procédure

05

Een
bewustwording-
strategie
bepalen



Gedrag veranderen ?





Bewustwordingstrategie

Bewust zijn aan het REG ?





Belang van het bepalen van een strategie

Denk na voordat je aan een bewustmakingscampagne begint ...

- ✦ Identificeer de evolutie-indicatoren
- ✦ Ken je doelgroep





Een strategie bepalen

Na 24u, onthoudt men :





Bewustwordingstrategie

Cognitieve dissonantie creëren om gedrag te veranderen





Bewustwordingstrategie

Hoe creëer je cognitieve dissonantie ?

Storende informatie



Wees voorzichtig om jezelf niet te kunnen rechtvaardigen



Bewustwordingstrategie

Hoe het best communiceren volgens de 4 type hersenen ?



LOGICA : WAT ?

Cijfers / feiten
Technische precisie
Goed geformuleerde ideeën
Grafische analyse
Korte, duidelijke en nauwkeurige informatie

CREATIEF : WAAROM ?

Minimaal van details
Metaforen - Visuals
Algemeen beeld - 'big picture'
Nieuw, leuk, verbeeldingskracht

ORGANISEREN : HOE ?

Gebaseerd op referenties
Regels en procedures
Stap voor stap - beknopt
Geniet van het schrijven

INTERPERSOONLIJKE : WIE ?

Informele discussie
Expression Body en Voice
conversatie
Het luisteren
Voel hoe mensen zich voelen



Bewustwordingstrategie

Hoe het best communiceren volgens de 4 type hersenen?



LOGICA: WAT?
Cijfers / feiten

CREATIEF: WAAROM?

Varieer de **communicatie** om
aan de **voorkeuren** van de
doelgroep te voldoen

ORGANISEREN: HOE?
Gebaseerd op referenties
Regels en procedures
Stap voor stap - beknopt
Geniet van het schrijven

WIE?
Informele discussie
Expression Body en Voice
conversatie
Het luisteren
Voel hoe mensen zich voelen



Bewustwordingstrategie

Hoe het best communiceren volgens de 4 type hersenen?

georganiseerd

creatief

logica

Interpersoonlijk



OCMW Charleroi – Rusthuis van Gilly

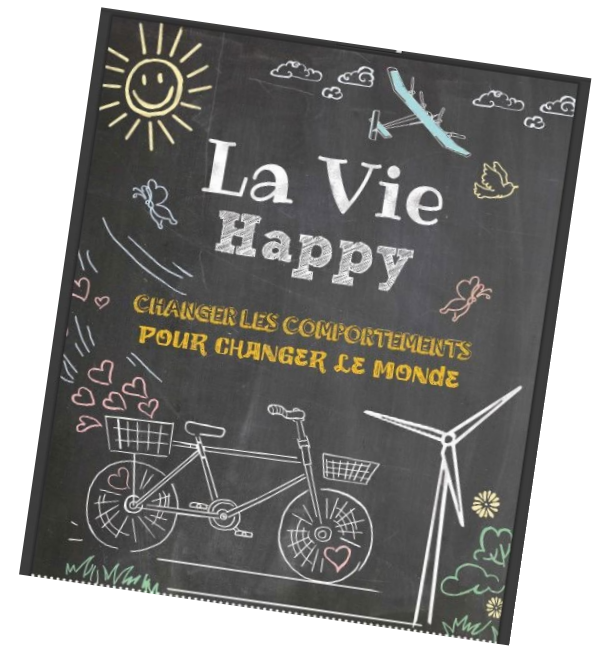
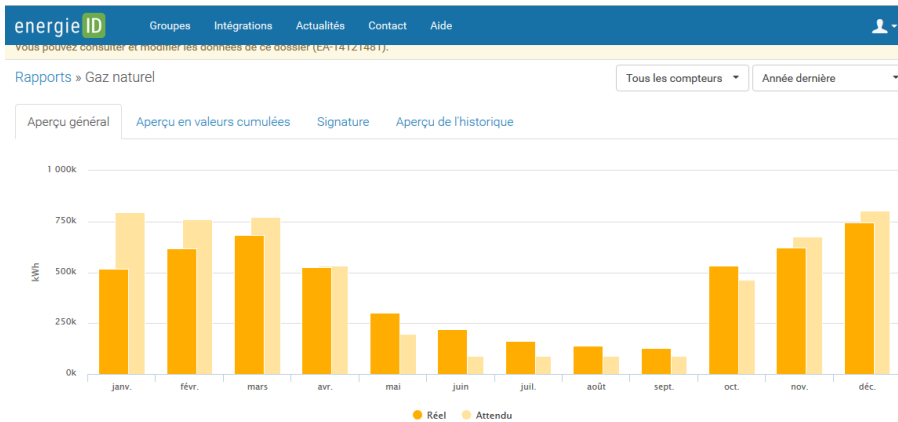
06

De 10 hefbomen
van doeltreffend-
heid voor een
bewustmakings-
campagne



De 10 hefboomen van doeltreffendheid voor een bewustmakingscampagne

1. Informeer / sensibiliseer



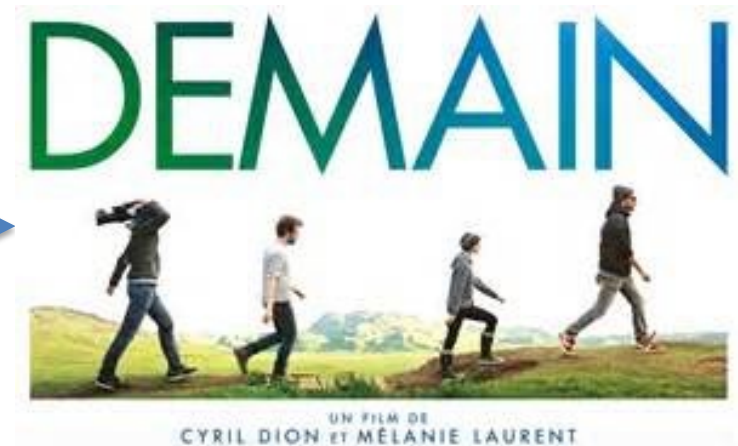
2. Geruststellen « Yes we can »
→ Vorming/tools en leuke communicatiemiddelen gebruiken



De 10 hefboomen van doeltreffendheid voor een bewustmakingscampagne

-
-
- 3. Zin geven** : valoriseer de individuele en collectieve voordelen

IL FAUT!





De 10 hefboomen van doeltreffendheid voor een bewustmakingscampagne

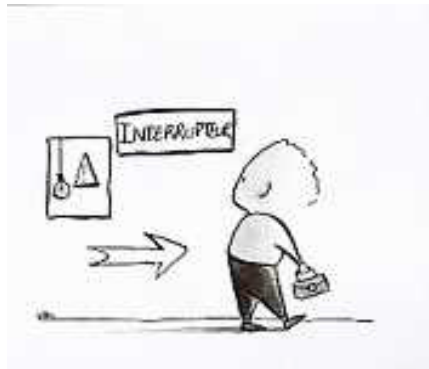
4. Uittesten – capaciteit geven om op te treden





De 10 hefboomen van doeltreffendheid voor een bewustmakingscampagne

Laat actie toe !





De 10 hefboomen van doeltreffendheid voor een bewustmakingscampagne

5. Maak het gezellig



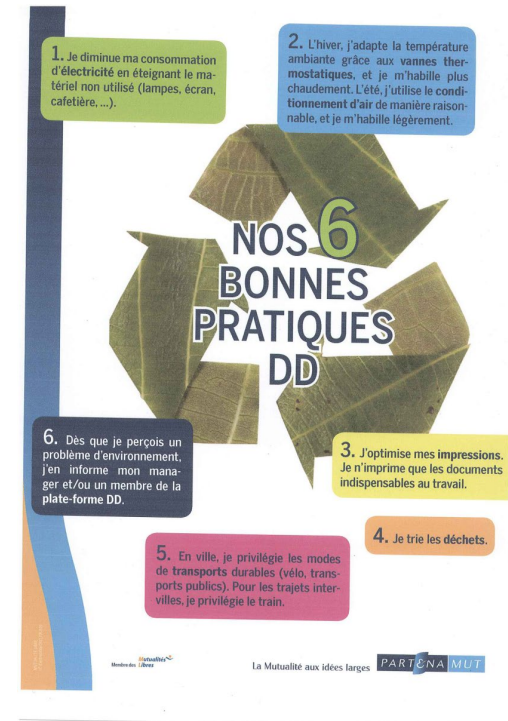
6. Samen bouwen → zich de berichten en boodschappen eigen maken





De 10 hefbomen van doeltreffendheid voor een bewustmakingscampagne

7. In een context van vrijheid



8. Betrokkenheid mobiliseren



© Schoolplaten.com



9. Zin geven : door een concrete impact en betekenis te hebben

Construire un mur avec les économies d'énergie.



Marie, Lemis, Emile, Aicha, Dounis, Océane, Fonhous, Eva, Victoria, Zef, Priscillys, Louise, Laura, Anabelle, Jessy, ...
 Raphaël, Jehan, Edou, Jérémy J., André, Sévin D., Maximilien, Joseph, Idriat, Carl, Allan, Jérémy G., Alex, Nicolas, Mérim G., José, Dany, Steve, ...

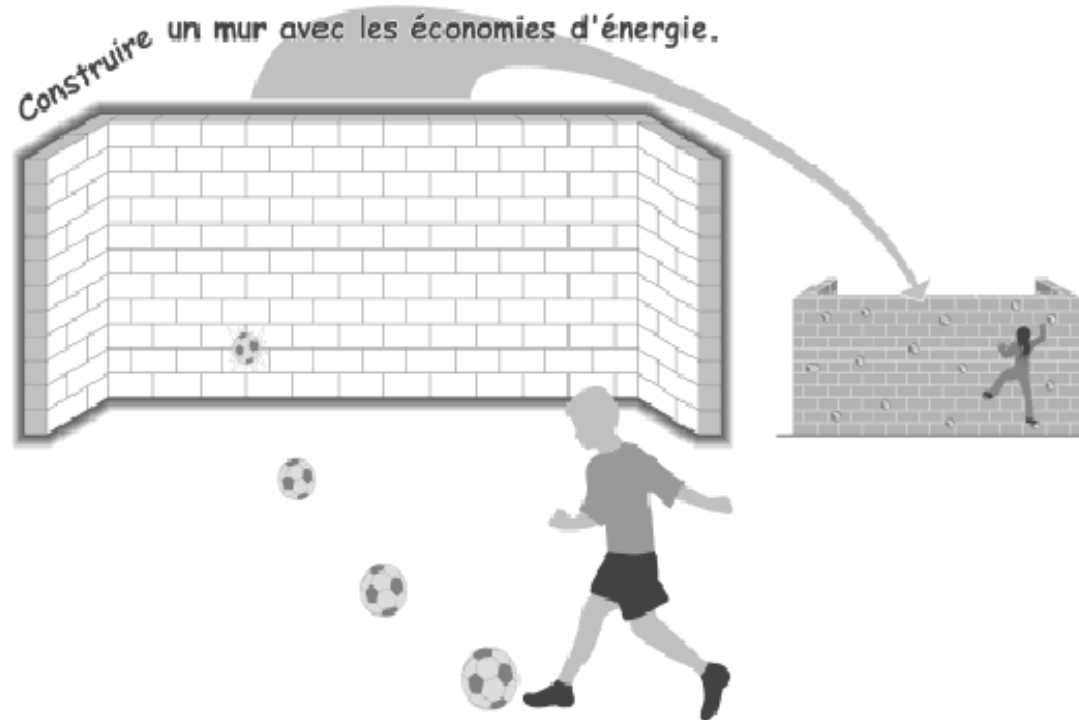




De 10 hefboomen van doeltreffendheid voor een bewustmakingscampagne

9. Betekenis geven

Mobiliseren voor een gemeenschappelijk project ?



Marie, Lemis, Emilie, Aicha, Dounia, Océane, Farhana, Eva, Victoria, Zoé, Priscilla, Louisa, Laura, Anabelle, Jessy, ...

Raphaël, Jehan, Eden, Jérémie J., André, Kévin D., Maximilien, Joseph, Idriss, Carl, Allan, Jérémie G., Alex, Nicolas, Kévin G., José, Dany, Steve, ...



De 10 hefbomen van doeltreffendheid voor een bewustmakingscampagne

9. Betekenis geven : werkgelegenheid en burgerzin ?

Saint Louis (Luik).

Collège Saint Louis - Luik :

Een bewustmakingscampagne voor leerlingen levert -17% op voor elektriciteit en -9% voor verwarming.

Resultaat: in het kader van het ACTIVA-plan werd een schilder in dienst genomen.





De 10 hefboomen van doeltreffendheid voor een bewustmakingscampagne

9. Betekenis geven : ons milieu beschermen ?





De 10 hefbomen van doeltreffendheid voor een bewustmakingscampagne

9. Betekenis geven : het plezier van de techniek ?

- **De econoom van de school in Basse-Wavre bedient de elektrische kleppen om de watertoevoer naar de toiletten van de school 's nachts en in het weekend af te sluiten... via zijn PC !**





De 10 hefboomen van doeltreffendheid voor een bewustmakingscampagne

9. Betekenis geven : het plezier van de techniek ?

→ Ludieke participatieve audit

Op zoek naar verborgen
consumptie



1 permanent
Watt = 1
Euro/jaar

36 Watts...

14 Watts (wanneer ze gedoofd zijn !) x 18...





De 10 hefboomen van doeltreffendheid voor een bewustmakingscampagne

9. Betekenis geven : financiële motivatie



30 € bonus per personeelslid indien de jaarlijkse doelstelling van 5% vermindering van het energieverbruik wordt bereikt





Wat kan men doen met de gerealiseerde besparingen?

- ✦ Verdeel het bespaard geld onder de gebruikers van de gebouwen om bvb. lesmateriaal te kopen, hun werkomstandigheden te verbeteren, morele erkenning ...?
- ✦ Om energiebesparingswerken te financieren (bvb: isolatie) om tot een nog hoger comfort en besparing te komen.
- ✦ Dat geld gebruiken voor een ander doel of dienst binnen de instelling te steunen ?





De 10 hefboomen van doeltreffendheid voor een bewustmakingscampagne

De 10 hefboomen van doeltreffendheid

10. Blijven herhalen → dmv creativiteit



07

Voorbeelden
van
bewustmakings-
campagnes



Bewustwordingscampagne

Voorbeeld 1 : wedstrijd voor de kinderen van het personeel



Voorbeeld 2 : le Château vert

Le château Vert vous présente :

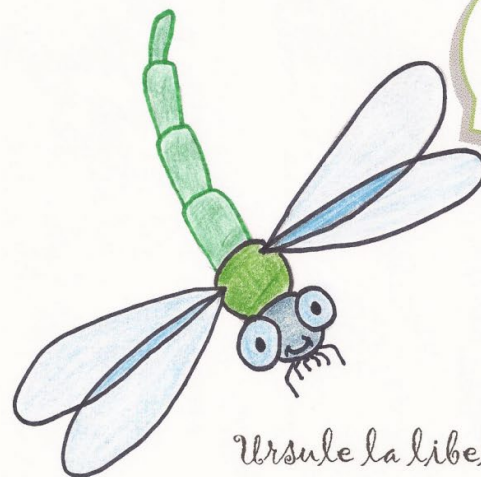
« Le château se met au Vert »

Une pièce concoctée par :

- Alain Prailhe
- Barbara Mouchet
- Christophe Nigot
- Carol Pailhe
- Emilie Bustin
- Joelle Boulouffe
- Joao Loureiro
- Nadine Galère
- Rose Maquoi
- Roland Courbe
- Sophie Willems
- Sophie Charrue

En collaboration avec le personnel et les résidents du château Vert.

Avec dans le rôle principal :



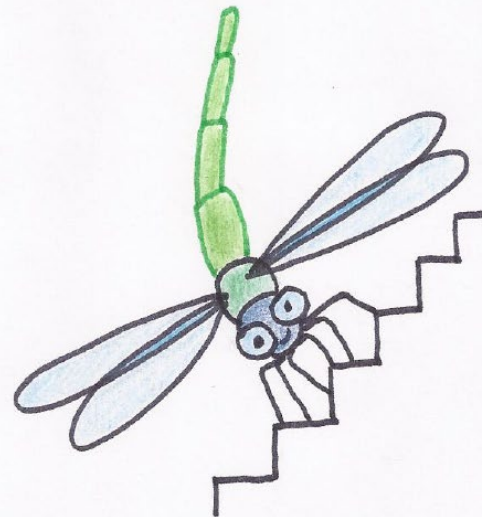
Bonjour, la team energy m'a confié
comme mission de vous guider lors
de vos actions quotidiennes afin de
permettre au château vert de se
mettre au vert.

ENSEMBLE, NOUS ALLONS
FAIRE DES ECONOMIES!

Voorbeeld 2 : le Château vert

LE CHÂTEAU SE MET AU VERT...

URSULE LA LIBELLULE PREFERE PRENDRE LES ESCALIERS PLUTÔT QUE
L'ASCENSEUR, CA ECONOMISE L'ENERGIE ET C'EST MEILLEUR POUR SA
SANTÉ.

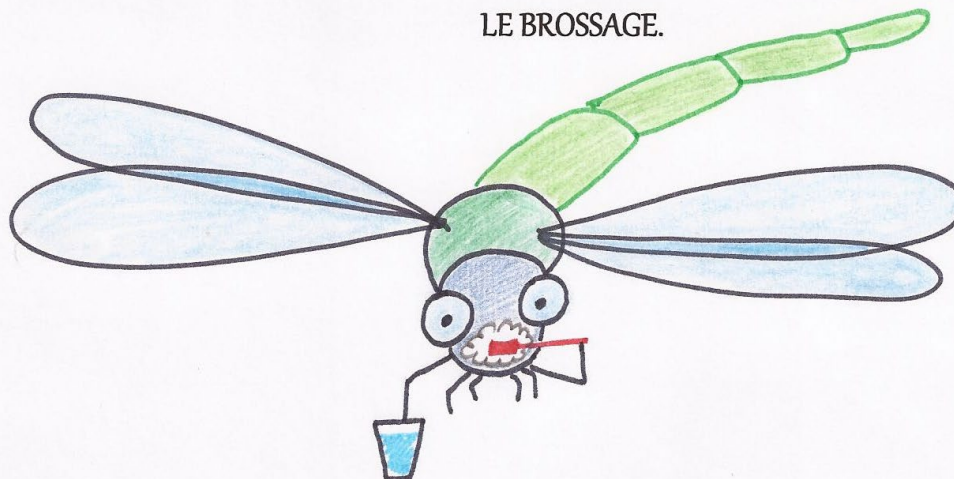


1 APPEL D'ASCENSEUR= 20CENTS

Voorbeeld 2 : le Château vert

LE CHÂTEAU SE MET AU VERT...

QUAND URSULE LA LIBELLULE SE BROSSE LES DENTS, ELLE REMPLIT
D'ABORD UN GOBELET D'EAU ET NE FAIT JAMAIS COULER L'EAU PENDANT
LE BROSSAGE.



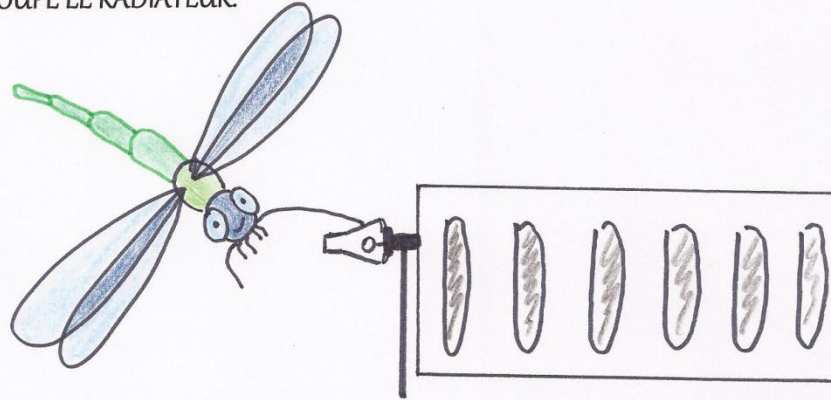
1 GOBELET D'EAU = **20**CL

FAIRE COULER L'EAU PENDANT **2** MINUTES = **12** LITRES

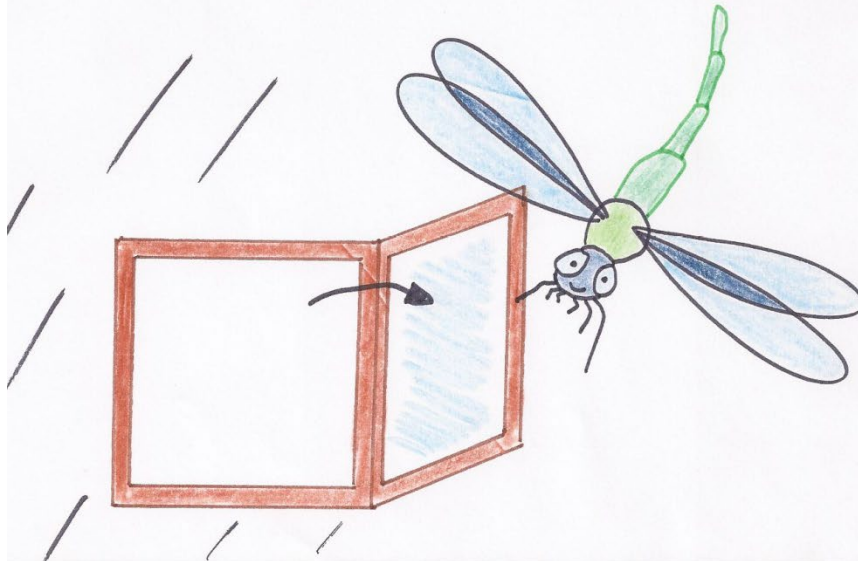
LE CHÂTEAU SE MET AU VERT...

Aujourd'hui, Ursule la libellule vous explique comment aérer une chambre de manière économique :

1/ URSULE COUPE LE RADIATEUR.

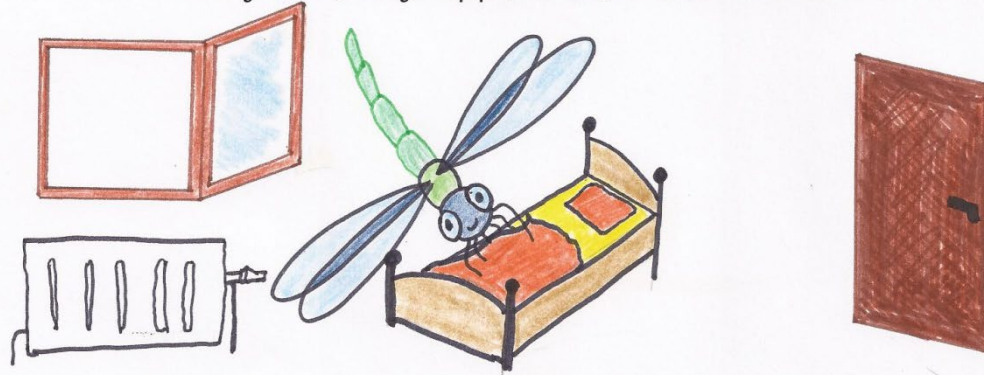


2/ELLE OUVRE GRAND LA FENÊTRE

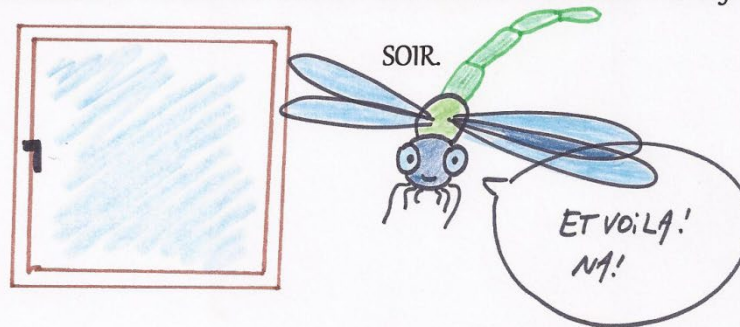


3/ELLE LA LAISSE OUVERTE PENDANT 5 A 10 MINUTES : pendant ce temps,

elle refait le lit, ou va faire pipi (ou caca...) ET FERME LA PORTE.



4/ELLE REFERME LA FENÊTRE (et surtout elle n'oublie pas!), ETEINT LES LUMIERES ET FERME LA PORTE ET LAISSE LE RADIATEUR ETEINT JUSQU'AU



AERER UNE CHAMBRE AVEC UNE FENÊTRE EN OSCILLO-BATTANT TOUTE UNE JOURNÉE REFROIDIT LES MURS, LE RECHAUFFEMENT DE LA PIÈCE

DEMANDE DONC BEAUCOUP PLUS D'ÉNERGIE.

Voorbeeld 3 : Revivre à Sugny asbl, Vresse sur Semois

Pourquoi ?



Nourriture



Eau



Chauffage



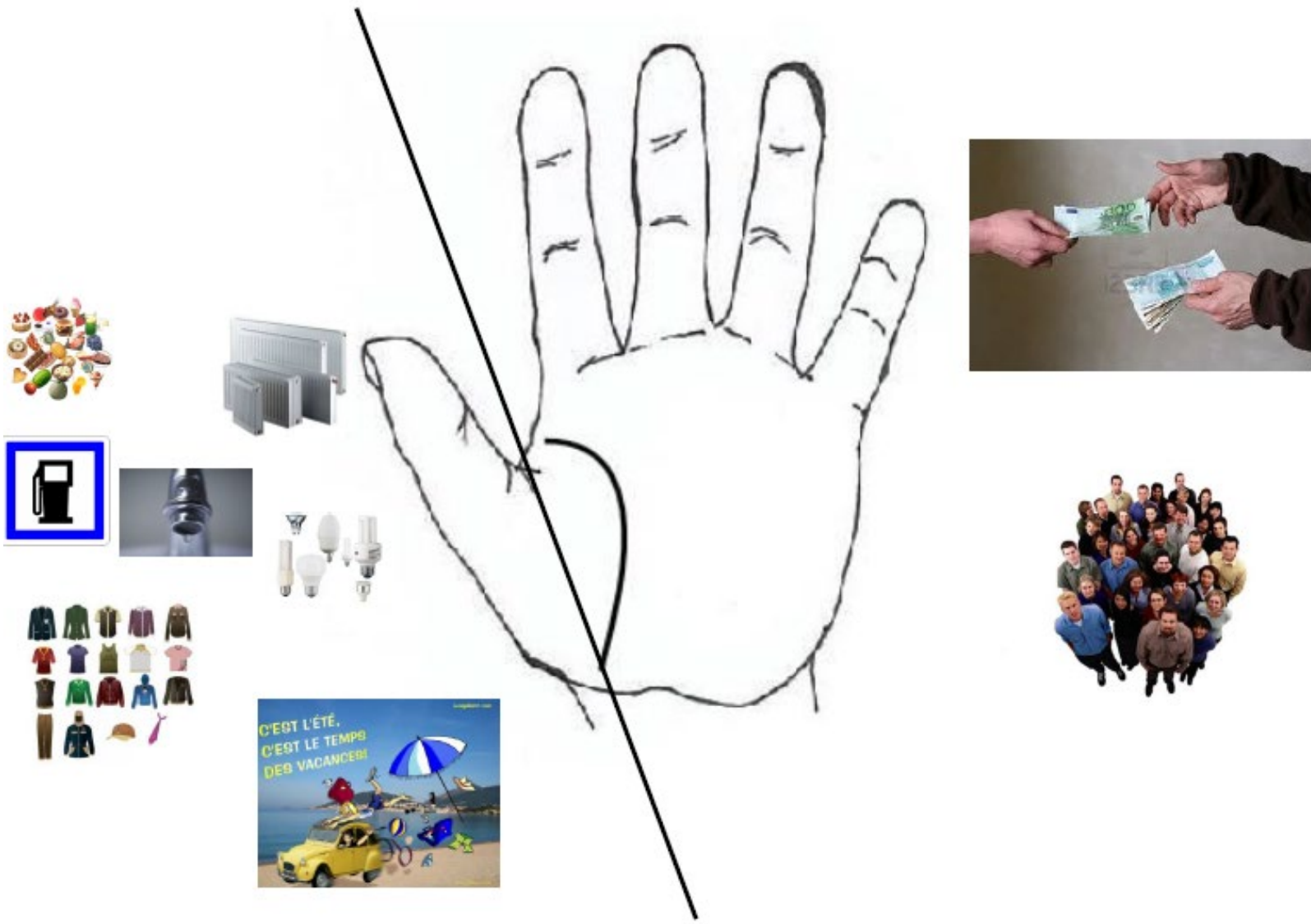
Essence



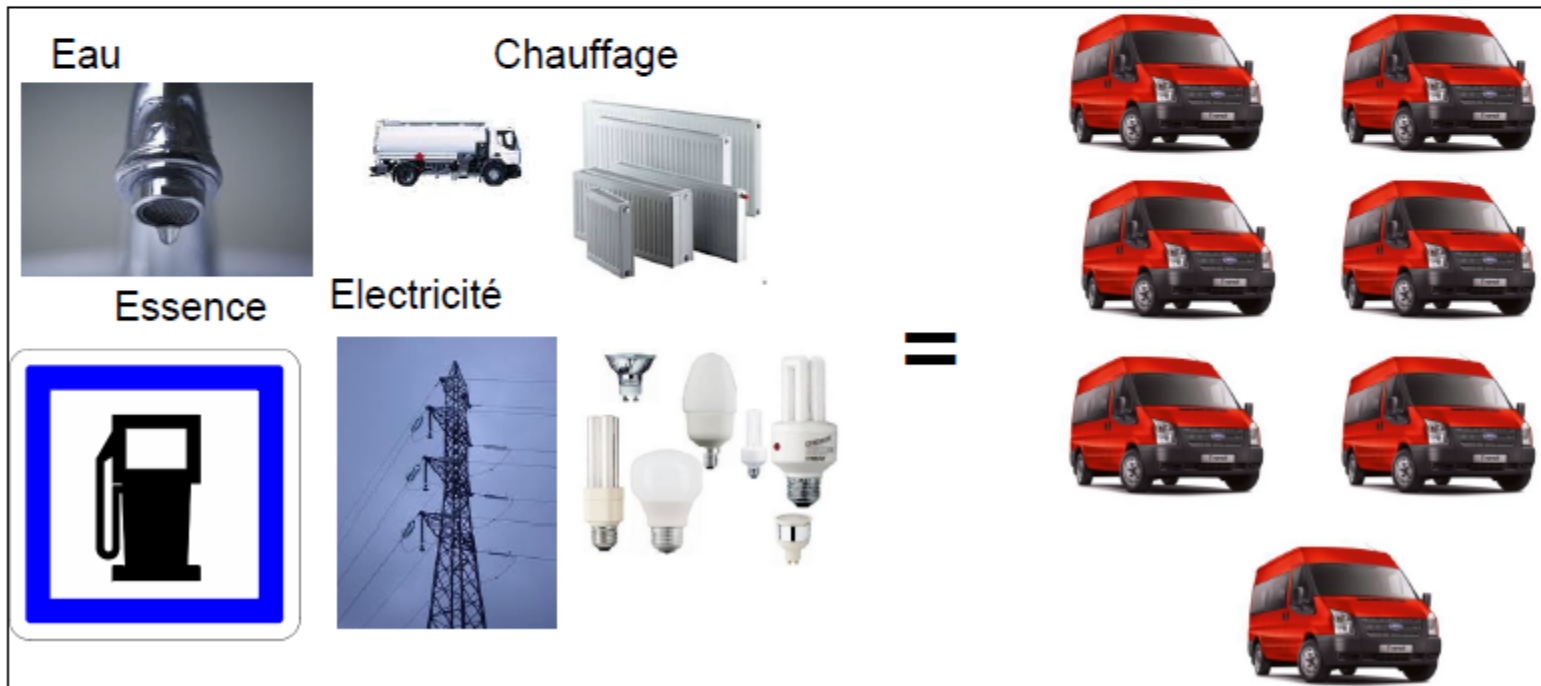
Electricité



Voorbeeld 3 : Revivre à Sugny asbl, Vresse sur Semois



Voorbeeld 3 : Revivre à Sugny asbl, Vresse sur Semois



Voorbeeld 4 : Foyer Sainte Marie - Jeugdzorg

PROJET
RQIE

	EAU		ELECTRICITÉ		CHAUFFAGE	
JOURS	MATIN	SOIR	MATIN	SOIR	MATIN	SOIR
LUNDI						
MARDI						
MERCREDI						
JEUDI						
VENDREDI						
SAMEDI						
DIMANCHE						

Voorbeeld 5 : centre Léon Henrard - Opvangcentrum voor mentaal gehandicapten





Een Energie project in Fraipont !



Als we het energieverbruik van de maand april verminderen

50 %



50 %





A young boy with short brown hair, wearing a black jacket over a blue shirt, is pointing his right index finger towards a white power strip on a desk. The power strip has several black cables plugged into it. The background shows a window with blinds and a white wall.

DANK U !

A young boy with short brown hair, wearing a black jacket over a blue shirt, is pointing his right index finger towards a white power strip on a desk. The power strip has several black cables plugged into it. The background shows a window with blinds and a white wall.

DANK U !

A young girl with dark hair, wearing a teal t-shirt, is pointing her right hand towards a black and silver electronic device on a blue desk. The device has a yellow sticker on it. A pair of glasses and some cables are also on the desk. In the background, there is a blue wall with a white notice posted on it.

DANK U !

A young boy with dark curly hair, wearing a blue and white patterned sweater, is pointing his right hand towards a white light switch on a white wall. A yellow sticker is on the wall next to the switch. A blue door frame is visible on the right.

DANK U !

A young boy with dark hair, wearing a dark grey polo shirt with white sleeves, is pointing his right hand towards a white light switch on a white wall. A yellow sticker is on the wall next to the switch. A blue door frame is visible on the right.

DANK U !

Bedankt om alles uit te schakelen ...



Voorbeeld 6 : Tivoli – Verlichtingscampagne



*Tivoli,
une consommation de
700 000 € par an
en électricité !*

Le

Sauver des vies, sauver la terre !

Voorbeeld 6 : Tivoli – Verlichtingscampagne



Tivoli,
une consommation de
700 000 € par an en électricité !
1 % d'économie = 7 000 €,
pour une fête qui dure !

 Sauver des vies, sauver la terre !

Voorbeeld 6 : Tivoli – Verlichtingscampagne



*
Tivoli, une consommation de
700 000 € par an en électricité !
1 % d'économie = 7 000 €,
pour une fête qui dure !



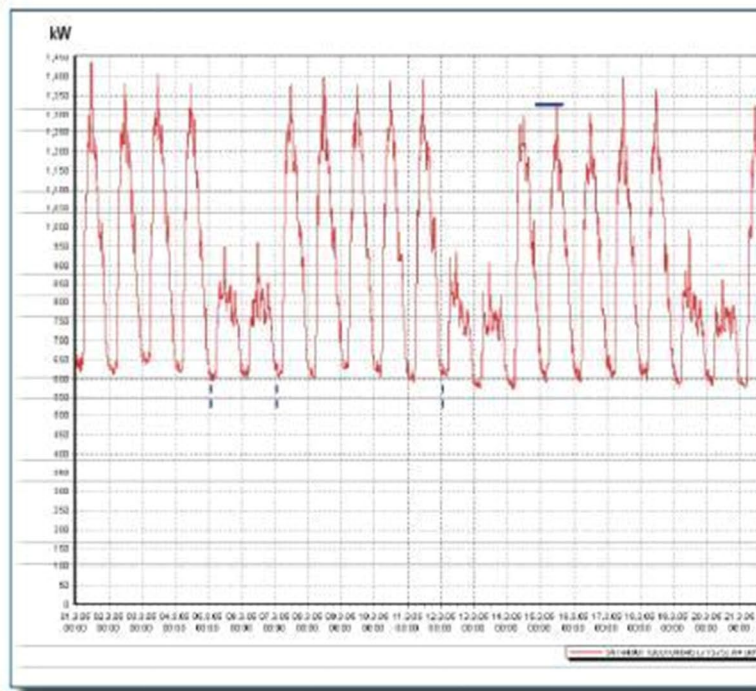
*
Sauver des vies, sauver la terre !

Voorbeeld 6 : Tivoli – Verlichtingscampagne



Devinez ?

La pulsation cardiaque de votre patient ?

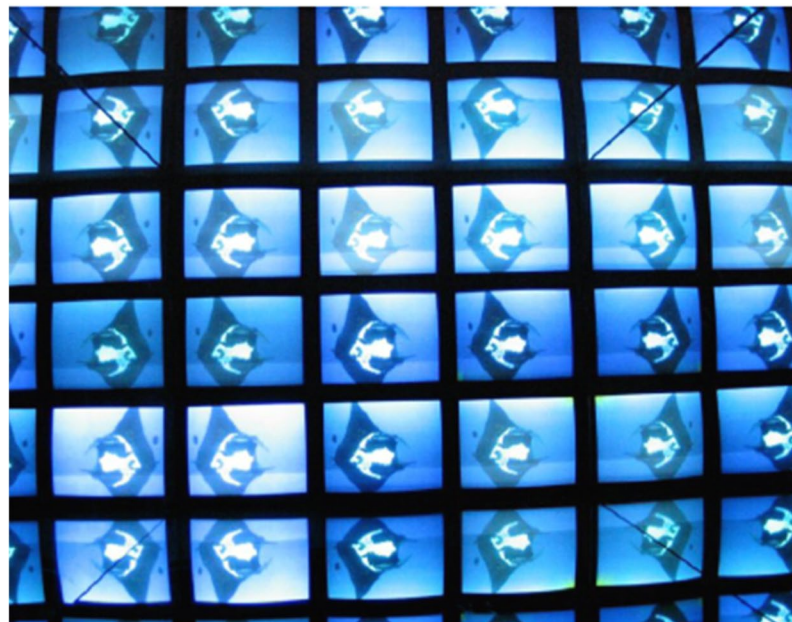


Sauver des vies, sauver la terre !

Voorbeeld 6 : Tivoli – Verlichtingscampagne



Devinez
la puissance électrique
de **nuit** à Tivoli ?



600 kW !
C'est comme si
3 000 téléviseurs restent allumés
chaque nuit !



Sauver des vies, sauver la terre !

Voorbeeld 6 : Tivoli – Verlichtingscampagne



Économisons l'énergie !!!

> En fin de journée, veuillez éteindre votre écran.



Merci !

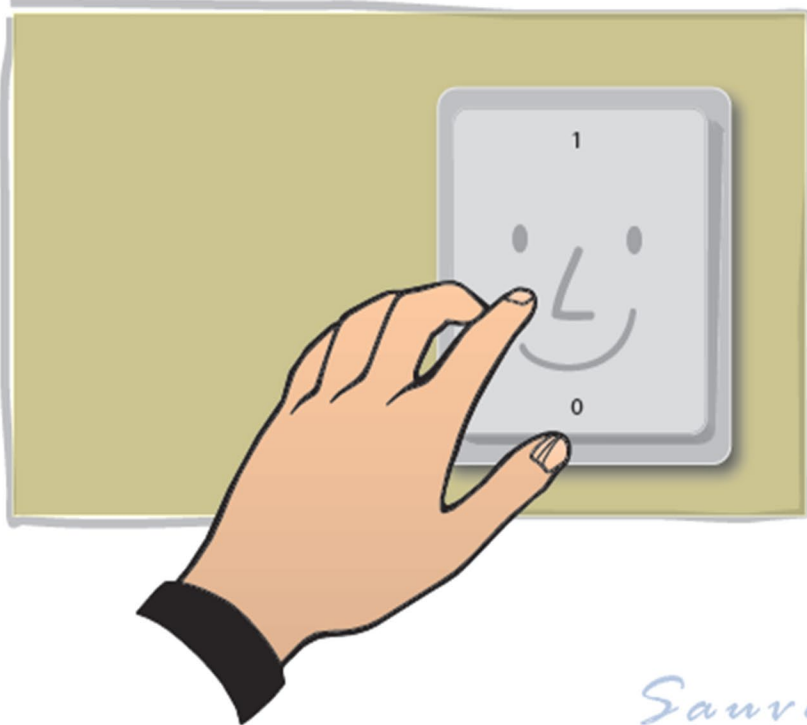
Plus d'info : R. DEKLIPPEL 6149

sauver des vies, sauver la terre !

Ou...



Voorbeeld 6 : Tivoli – Verlichtingscampagne



*Il n'y a pas de petits gestes
quand on est 1400 à les faire !*



Sauver des vies, sauver la terre !

Voorbeeld 7 : Facere – Jef de mascotte



Jeff content



Jeff pas content

Bonjour, je m'appelle Jeff

Je suis la mascotte de l'Eco Team

Je vais me balader dans Facere pour vous rappeler de faire attention à l'écologie

Je viendrai vous informer régulièrement de ce que vous faites bien et de ce que vous ne faites pas encore bien

Je peux être content ou pas content

Je vous conseille de suivre la charte de l'Eco Team ...

Voorbeeld 7 : Facere – Jef de mascotte



Voorbeeld 7 : Facere – Het eco-charter



Voorbeeld 7 : Facere – Het eco-charter

LA CHARTE ECO

Tu ne mettras point les canettes dans la poubelle noire

La lumière tu éteindras

Les radiateurs tu mettras sur 3

Quand il fait froid, ton pull tu n'oublieras pas et une couverture tu mettras

Les portes et fenêtres tu fermeras

L'eau tu économiseras

La douche tu privilégieras

Les aliments tu ne gaspilleras pas

Les verres à recycler tu videras

Les déchets tu trieras

Voorbeeld 7 : Nazareth – Voorstelling van het ecoteam met pen + logo

NAZARETH - PRUTSKE
Think Green **EC**  **TEAM**

L'équipe ECOTEAM
Het ECOTEAM



Voorbeeld 8 : Maison Verte – Paneljacht

Waar heeft u borden (anders dan je kantoor)

1-

2-

3-

Welk voorwerp gebruikt Valerie's bureaulamp om je bewust te maken ?

Welke lamp in de inkomhal heeft geen timer ? (Kies)

- Ze hebben allemaal een timer
- De lamp in (noem)

Wat heeft de lamp in de wasruimte nodig ?

Voorbeeld 9 : Silva Medical – Lift campagne





Bewustmakingscampagne

Herinnering : de BRUXEO drive

<https://drive.google.com/drive/folders/0BxlZersASuR8akRLRjJSMmpxTIU?usp=sharing>

Veel bewustmakingsmiddelen en spelletjes !

08

Conclusie



Conclusie

Bewustwording, dat is...

- ✦ Zorg dat anderen hun gedrag **willen** veranderen
- ✦ Breng de basis in beweging. Het kost veel tijd, energie ...
- ✦ Een **permanente** actie





Conclusie

Maar bewustwording is ook...

- ✦ De gelegenheid om :
 - ✦ een instellingsproject van te maken – een pedagogisch burgersproject,
 - ✦ en een positieve dynamiek te creëren, rijk aan menselijke waarde



9

Energie quizz

10

Kosten-
consumptie spel

11

Uw beurt om te
spelen!



Oefening in subgroepen

◆ Oefening van A tot B



Dank u !



ENERGY
advisors

